

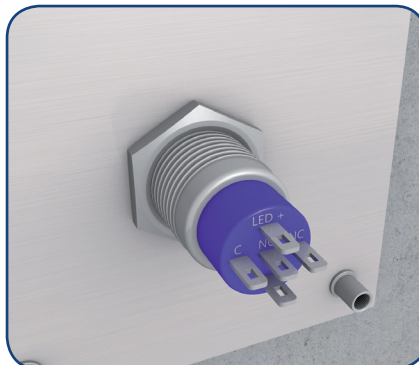
Montageanleitung Türklingel mit „Gewindestiften“

TUERKLINGEL24.DE
IHR ONLINESHOP FÜR DESIGN-TÜRKLINGELN

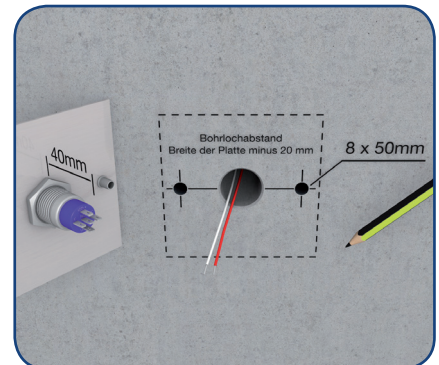
TUERKLINGEL-SHOP
IHR ONLINESHOP FÜR DESIGN TÜRKLINGELN



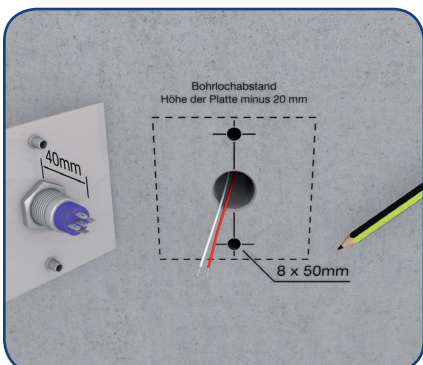
Loch für Klingelknopf anpassen.



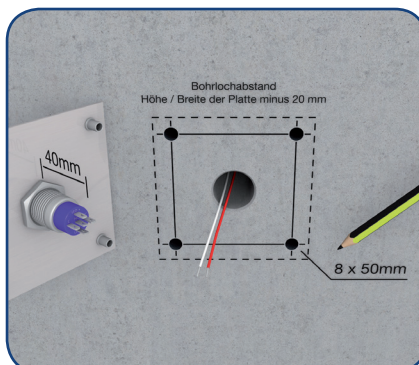
Dabei beachten Sie bitte die Länge und den Durchmesser des Klingelknopfes.



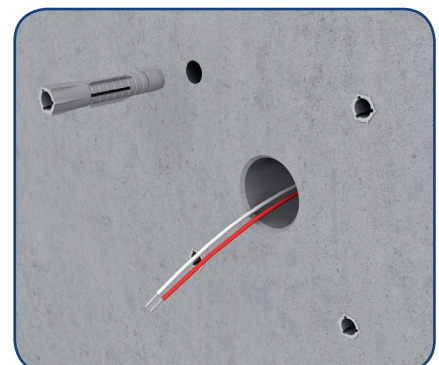
Variante mit 2 Hülsen horizontal:
Die Bohrlöcher im Abstand von Plattenbreite minus 20 mm auf der Wand markieren und mit einem 8er Bohrer 50 mm tief bohren.



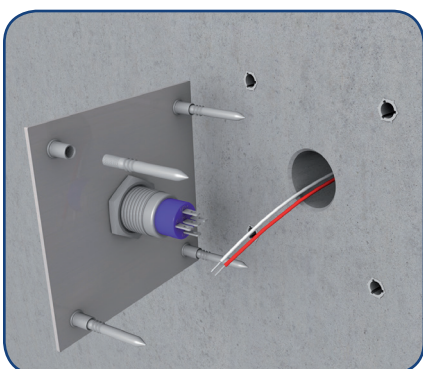
Variante mit 2 Hülsen vertikal:
Die Bohrlöcher im Abstand von Plattenbreite minus 20 mm auf der Wand markieren und mit einem 8er Bohrer 50 mm tief bohren.



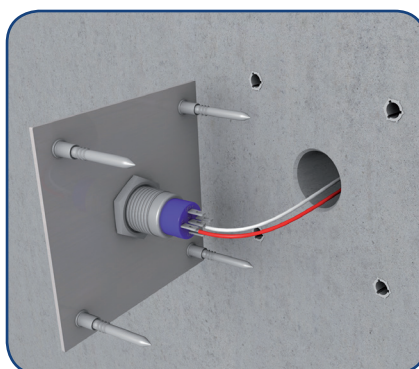
Variante mit 4 Hülsen in den Ecken:
Die Bohrlöcher im Abstand von Plattenbreite und Plattenhöhe minus 20 mm auf der Wand markieren und mit einem 8er Bohrer 50 mm tief bohren.



Dübel bündig in die Wand stecken.



Gewindestifte in Hülsen eindrehen.

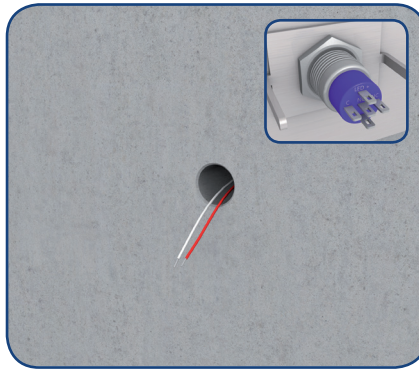


Klingelknopf laut mitgeliefertem Anschlussplan anschließen.
(Wird nur bei der Variante mit LED-Ringbeleuchtung mitgeliefert.)
Bitte testen Sie die Klingelfunktion vor der endgültigen Befestigung.

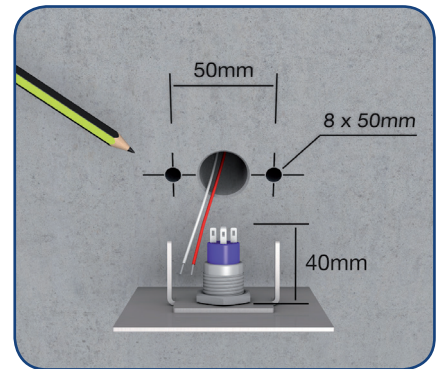


Klingelplatte in die Dübel drücken.
Wir wünschen Ihnen viel Freude mit Ihrer neuen Türklingel!

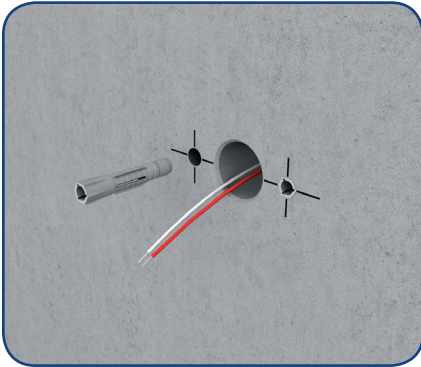
Montageanleitung Türklingel mit „Bolzenplatte“



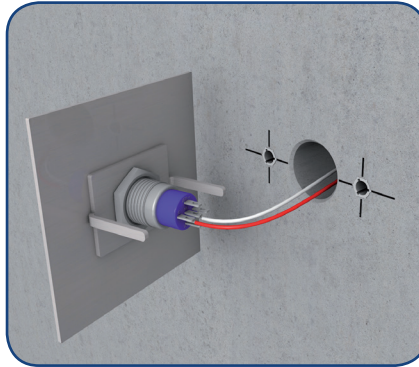
Loch für Klingelknopf anpassen.
Dabei beachten Sie bitte die Länge und
den Durchmesser des Klingelknopfes.



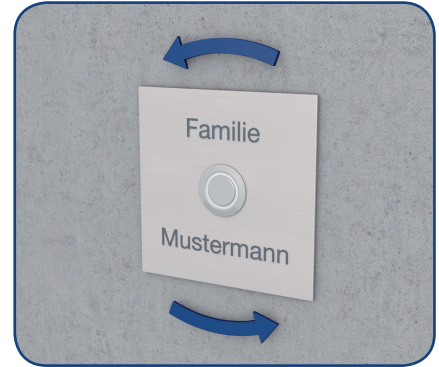
Klingelplatte in Position bringen und
Bolzenabstände auf der Wand
markieren. Anschließend nach
mitgeliefertem Montageplan bohren.



Dübel bündig in die Wand stecken.

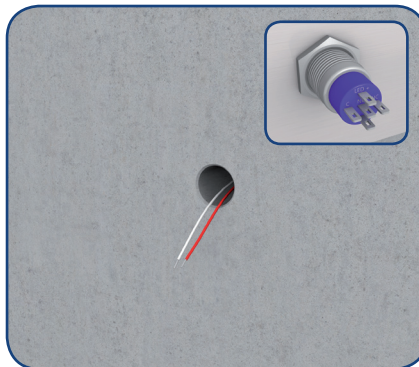


Klingelknopf laut mitgeliefertem An-
schlussplan anschließen. (Wird nur bei
der Variante mit LED-Ringbeleuchtung
mitgeliefert.) Bitte testen Sie die Klingel-
funktion vor der endgültigen Befestigung.

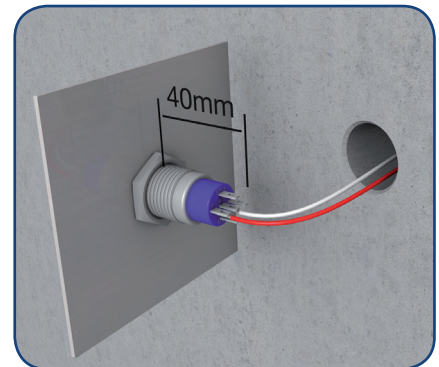


Klingelplatte in die Dübel drücken. Sie
können die Klingelplatte nach erfolgreicher
Montage immer noch in die Waage
ausrichten. Wir wünschen Ihnen viel
Freude mit Ihrer neuen Türklingel!

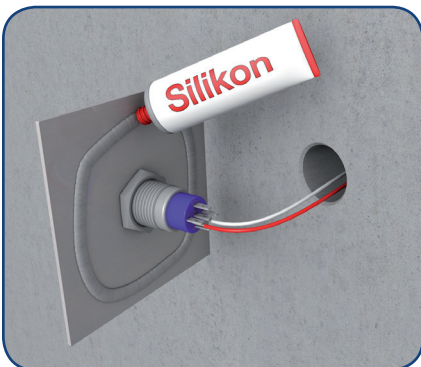
Montageanleitung Türklingel mit „Befestigungs-Silikon“



Loch für Klingelknopf anpassen.
Dabei beachten Sie bitte die Länge und
den Durchmesser des Klingelknopfes.



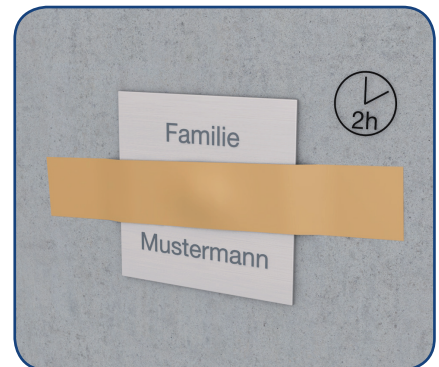
Klingelknopf laut mitgeliefertem An-
schlussplan anschließen. (Wird nur bei
der Variante mit LED-Ringbeleuchtung
mitgeliefert.) Bitte testen Sie die Klingel-
funktion vor der endgültigen Befestigung.



Klingelplatte rückseitig von Fett
befreien und Befestigungssilikon / Acryl
auftragen. Bitte tragen Sie das Silikon
ca. 1 cm vom äußeren Rand auf.

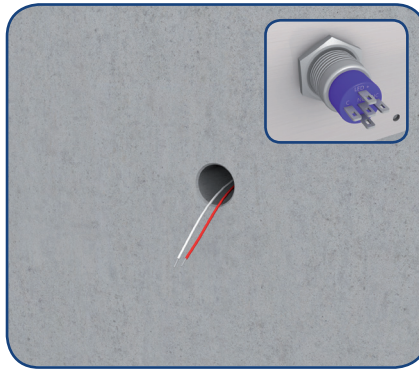


Klingelplatte auf die Wand drücken und
gerade ausrichten.

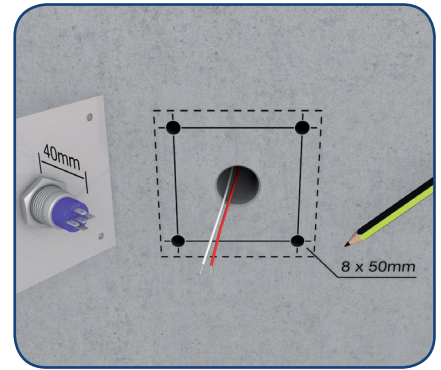


Position der Klingelplatte mit einem
spurlos ablösbarem Fixierband befestigen
und 2 Stunden aushärten lassen.
Wir wünschen Ihnen viel Freude mit
Ihrer neuen Türklingel!

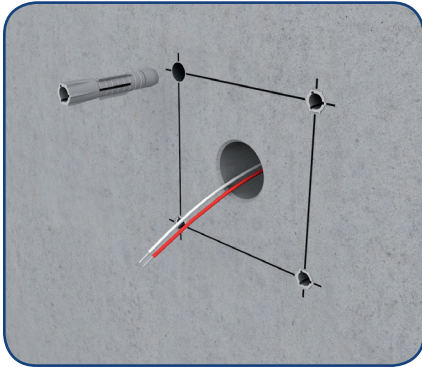
Montageanleitung Türklingel mit „Bohrlöcher“



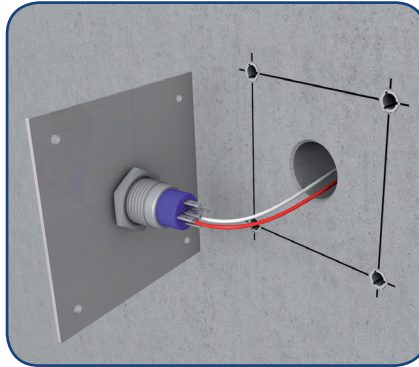
Loch für Klingelknopf anpassen.
Dabei beachten Sie bitte die Länge und
den Durchmesser des Klingelknopfes.



Klingelplatte in Position bringen und
Lochabstände auf der Wand
markieren. Anschließend nach
mitgeliefertem Montageplan bohren.



Dübel bündig in die Wand stecken.

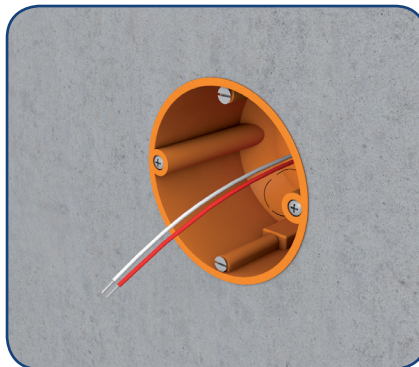


Klingelknopf laut mitgeliefertem An-
schlussplan anschließen. (Wird nur bei
der Variante mit LED-Ringbeleuchtung
mitgeliefert.) Bitte testen Sie die Klingel-
funktion vor der endgültigen Befestigung.

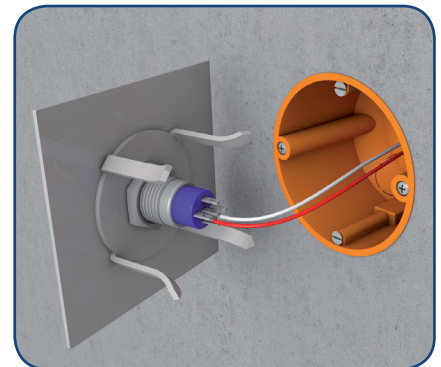


Klingelplatte mit 4 Schrauben in den
Dübel befestigen. Wir wünschen Ihnen
viel Freude mit Ihrer neuen Türklingel!

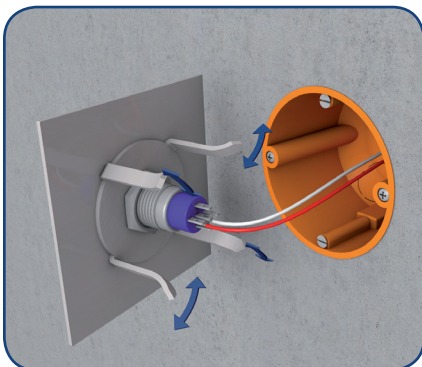
Montageanleitung Türklingel mit „Befestigungskralle“



Klingeldraht ragt aus Installationsdose.



Klingelknopf laut mitgeliefertem An-
schlussplan anschließen. (Wird nur bei
der Variante mit LED-Ringbeleuchtung
mitgeliefert.) Bitte testen Sie die Klingel-
funktion vor der endgültigen Befestigung.



Vor dem Einschieben in die
Installationsdose können die Krallen
ein wenig aufgebogen werden um
diese an den Durchmesser der Dose
anzupassen.



Klingelplatte in die Installationsdose
eindrücken.



Sie können die Klingelplatte nach
erfolgreicher Montage immer noch in die
Waage ausrichten. Wir wünschen Ihnen
viel Freude mit Ihrer neuen Türklingel!